

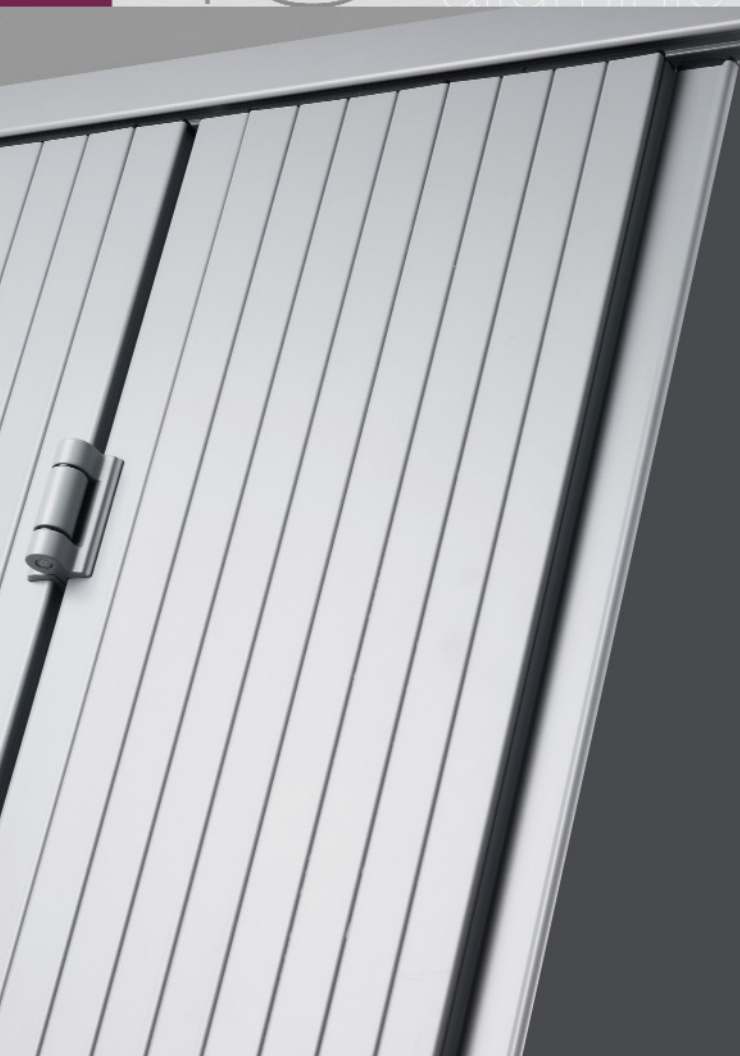


diciotto **18**
scuretti ad impacchettamento

alluminio

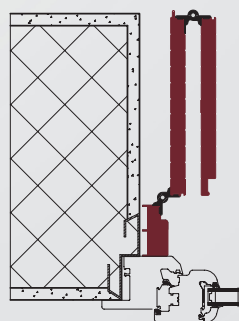
18 alluminio

scuretti ad impacchettamento

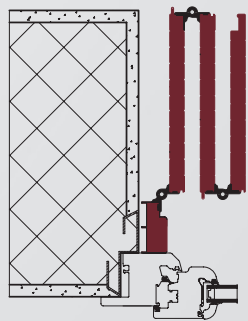


Lo scuro ad impacchettamento DICHIOTTO presenta ad ante chiuse ed aperte tavole a **doghe verticali** realizzate con sottili linee a passo 21 mm che marcano leggermente le ante rendendolo molto elegante. Le tavole sono realizzate con profili in lega di alluminio **estruso di spessore 18 mm** assemblate mediante uno speciale sistema ad incastro con fissaggio di sicurezza realizzato con viti in acciaio inox su piastre di finitura in nylon polimerizzato. La parte terminale delle doghe è rifinita con particolari tappi che consentono una termoventilazione delle stesse che migliora sensibilmente la prestazione termica dello scuro.

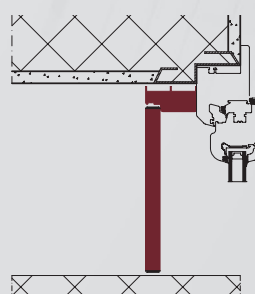




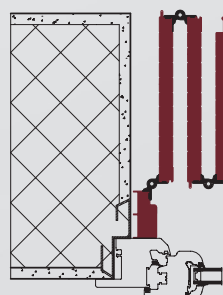
Sezione Orizzontale



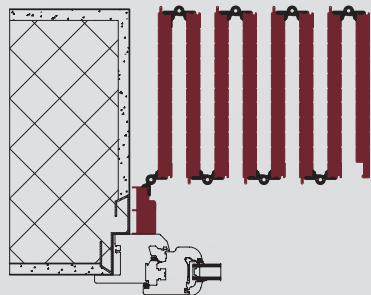
Sezione Orizzontale



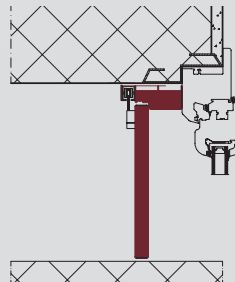
Sezione Verticale



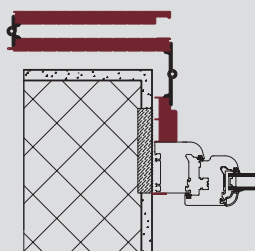
Sezione Orizzontale



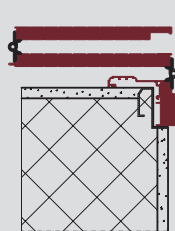
Sezione Orizzontale



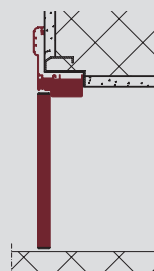
Sezione Verticale



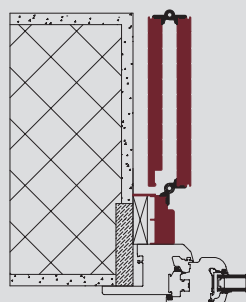
Sezione Orizzontale



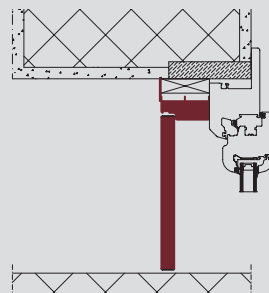
Sezione Orizzontale



Sezione Verticale



Sezione Orizzontale



Sezione Verticale

PICCOLO IMPACCHETTAMENTO

piccolo impacchettamento è la famiglia di aperture da 1 a 3 ante per lato (con un totale di 6) dove le ante sono fissate al telaio portante e si movimentano senza l'ausilio di guide supplementari.

GRANDE IMPACCHETTAMENTO

grande impacchettamento è la famiglia di aperture da 3 a 8 ante per lato (con un totale di 16) dove le ante sono guidate da particolari carrelli di scorrimento inseriti in uno speciale binario in alluminio che nella maggior parte delle situazioni evitano l'impiego della guida inferiore.

IMPACCHETTAMENTO FUORI MURO

impacchettamento fuori muro è la famiglia di aperture da 1 a 2 ante per lato (con un totale di 4 ante) che consente di aprire le ante sulla facciata esterna dell'edificio con la possibilità di scelta tra due telai: in luce muro con cerniere a scavalco o esterno muro con battuta.

IMPACCHETTAMENTO ROVESCIO

impacchettamento rovescio è la famiglia di aperture a 2 ante per lato (con un totale di 4 ante) dove uno speciale ancoraggio del telaio e il ribaltamento "rovescio" delle ante consentono una riduzione notevole della quota di ingombro laterale in luce.



Punto Finestre Srl
Rodengo Saiano - Brescia (Italy)
Tel. +39 0306577279 - Fax +39 0306577563
www.puntopersiane.it info@puntopersiane.it



Dal Lunedì al Venerdì
dalle 14.00 alle 17.30